



# TARTU PETSERI RAUDTEE EHITUS 1928-1931

## Karilatsi Vabaõhumuuseumi fotokogus

Lõuna-Eestis ehitati 1876. a. Tapa Tartu ning 1889. a. Valga Tartu raudtee. Enne esimest maailmasõda kavandati juba Tartu Petseri raudtee ehitamist, mis aga sõja tõttu edasi lükkus. 1921. a. asutati küll Tartu Petseri Raudtee Selts, kuid ehitus sai reaalseks 1928. aastal kui Riigikogu võttis 25. mail vastu „Raudteevõrgu arendamise seaduse“. Seadus nägi ette aastatel 1928-1932 laiarööpalise Tartu Petseri ja kitsarööpalise Rapla-Virtsu raudtee ehitamise. Sihiajamist teostati teedeinseneri Vassili Nemirovitš-Dantšenko juhtimisel, ehitama hakkas Taani firma OÜ Højgaard & Schultz. 10. jaanuaril 1929. avas riigivanem August Rei Ülenurmel ehitustööd. Osaline liiklus algas raudteel juba 1931. a. mais, lõplikult avati 88 kilomeetri pikkune raudtee 31. oktoobril 1931.

Alljärgnevalt on näha valik fotosid Karilatsi Vabaõhumuuseumi kogust.

Fotode autoriks on isa ja poeg Jaan ja Albert Ivask. Ivaskite talu asus Taevaskoja lähedal ja raudtee ehitus läks nende talu juurest. Isa ja poeg Ivaskid jäädvustasid raudtee ehituse rohketele fotodel.

**Karl Ipsberg** sündis 3. jaanuaril 1870. a. Suure Kambja vallas. Ta sündis jõuka ja edasipüüdliku taluomaniku pojana, kes hoolitses nii selle eest, et ta lapsed kunagi puudust ei peaks tundma, kui ka nende hea hariduse eest. Õppis Kambja kihelkonnakoolis, Tartu õpetajate seminari algkoolis, Tartu reaalkoolis ja Riia polütehnikumis (ehitusinseneriks).

Karl Ipsberg oli Vanda Juhansoo onu ja toetas teda kunsti õpingutel. Töötas seitse aastat Venemaal Baikalia raudteede ehitamisel.

Osaletas Vabadussõjas, oli parlamendi liige ja teede ning kaubandus-tööstusminister.

1928–1933. a. juhtis Tartu-Petseri laiarööpmelise ning Rapla-Virtsu kitsarööpmelise raudtee ehitamist.



Karl Ipsberg 1897. aastal  
Karilatsi Vabaõhumuuseumi kogust PTM F 57:3/F10-164

Tartu-Petseri raudteejaamad:

**TARTU**

ÜLENURME

UHTI

REOLA

VANA KUUSTE

REBASE

LAANE

VASTSE KUUSTE

VALGEMETSA

KIIDJÄRVE

TAEVASKOJA

**PÕLVA**

HOLVANDI

RUUSA

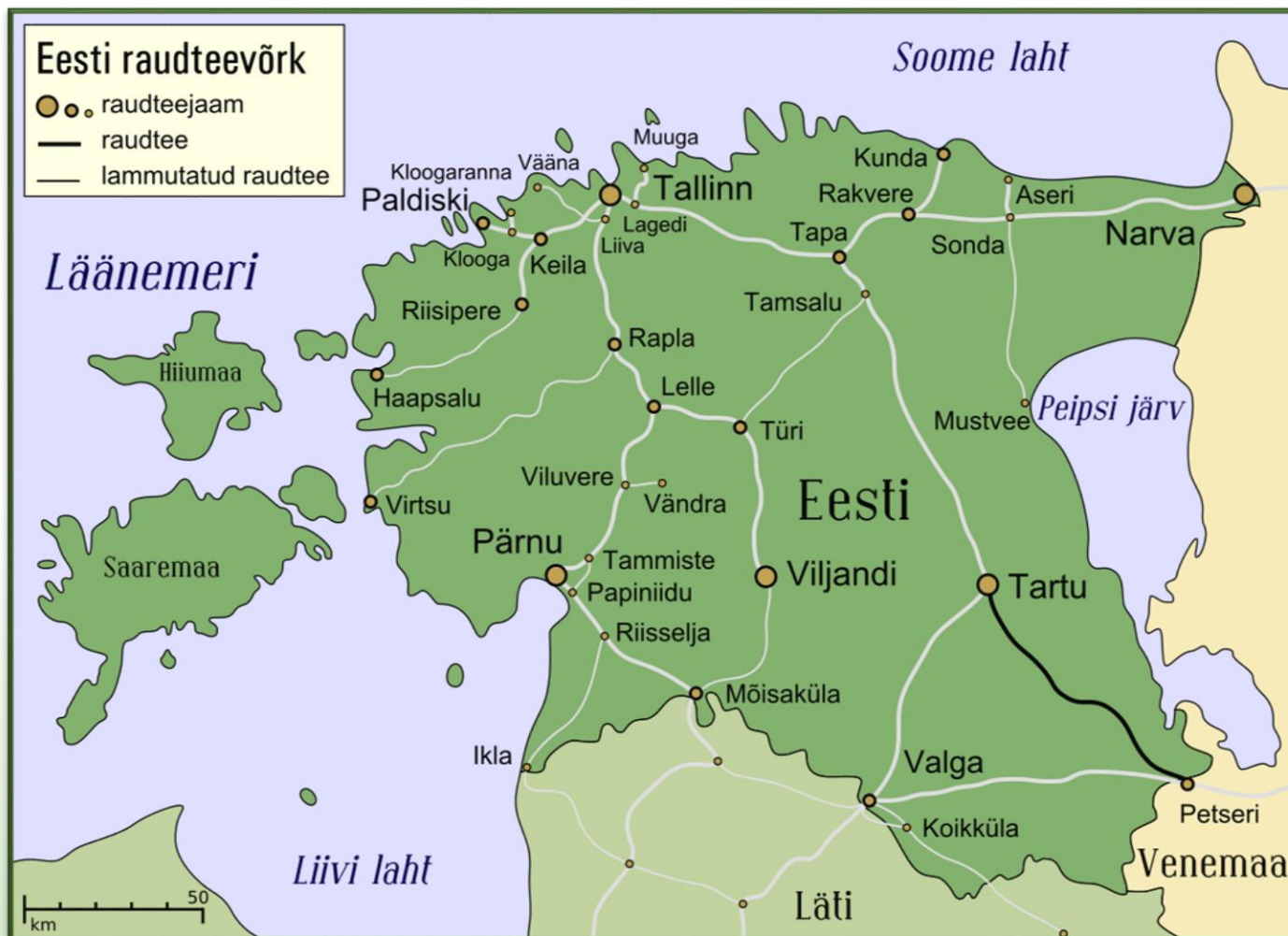
VERIORA

ILUMETSA

ORAVA

KLIIMA

**PETSERI**



[https://et.wikipedia.org/wiki/Tartu%E2%80%93Koidula\\_raudteel%C3%B5ik](https://et.wikipedia.org/wiki/Tartu%E2%80%93Koidula_raudteel%C3%B5ik)

Võrumaa ja Tartumaa piiril

Foto: Ivask

Karilatsi Vabaõhumuuseumi kogust

PTMF0122\_2F4





Võrumaa-Tartumaa piiril. Foto Ivask.

Võrumaa -Tartumaa piiril

Foto: Ivask

Karilatsi Vabaõhumuuseumi kogust

PTMF\_0122\_003F4





Uus raudtee Vastse-Kuuste Jännesoo sillal. Foto: Ivask

Vastse Kuuste Jännesoo sillal. Foto: Ivask



Uus raudtee Vastse-Kuuste, tööde kontroll kohal. foto Ivask

Tartu Petseri raudtee ehitus, objektile on saabunud tööde kontroll. Foto: Ivask.

Karilatsi Vabaõhumuuseumi kogust PTMF110\_9F4



1931.a ehitusmeister Leon Johanson'i tüüpprojekti järgi valminud Vastse-Kuuste raudteejaama hoone. Foto: K. Bleier  
Karilatsi Vabaõhumuuseumi kogust PTMF0005\_011F17



Uus raudtee Kiidjärve kohal. foto Ivask

Tartu Petseri raudtee töölised Kiidjärve lõigul. Foto: Ivask.

Karilatsi Vabaõhumuuseumi kogust PTMF110\_16F4



Tartu Petseri raudtee ehitus. Uus raudtee Vastse Kuuste kohal. Foto: Ivask  
Karilatsi Vabaõhumuuseumi kogust PTM F 110:9/F4-54



Mullatööd Tartu Petseri raudtee ehitusel. Foto A. Ivask  
Karilatsi Vabaõhumuuseumi kogust PTMF0110\_006F4-51



Tartu Petseri raudtee ehitus Kiidjärve lõigul. Foto: Ivask  
Karilatsi Vabaõhumuuseumi kogust PTMF110\_23F4



Taevaskoja peatuskoht. Esiplaanil palgid ja saeraam, taamal aurumasin. Foto Ivask.



Taevaskoja peatuskoht, kahekordne puitehitis ja ehitusjärgus kõrvalhooned 1938. a. Esiplaanil ehitajad laua juures. Foto: Ivask.



Tartu Petseri raudtee töölised ja vagonetid raudteetammi juures. Foto: Ivask.

Töölised Tartu Petseri raudtee ehitusel

Foto: Ivask

Karilatsi Vabaõhumuuseumi kogust

PTM F 70:1/F4-24





Tartu Petseri raudtee ehitajad. Foto: Ivask.  
Karilatsi Vabaõhumuuseumi kogust PTM F 70:7/F4-26



Tartu Petseri raudtee ehitus, jõutud on Orajõe silla ehituseni. Töölised rammimismasina juures 9.09. 1929. a. Foto: Ivask



Tartu Petseri raudtee ehitus Himmastes. Autor: Ivask  
Karilatsi Vabaõhumuuseumi kogust PTM F 110:10/F4-55



Tüüp kavandi järgi 1931. a. valminud Põlva jaamahoone.

Postkaart, O. Haidaku fototrükk.

Karilatsi Vabaõhumuuseumi kogust PTMF123\_3



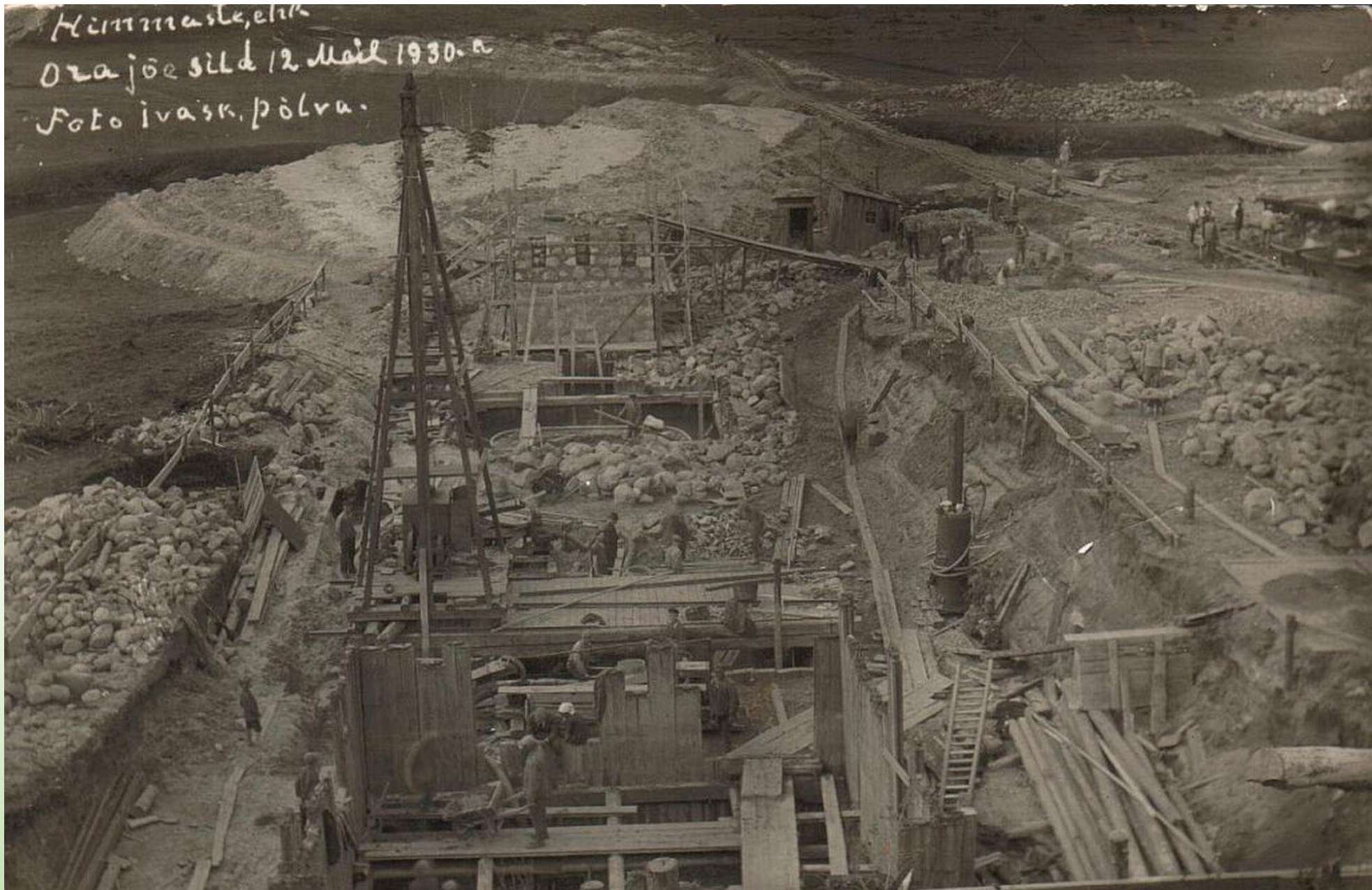
HIMMASTE jaama platsi nivelleerimine. Foto Ivask.

Tartu Petseri raudtee ehitus Himmaste jaamaplatstil Foto: Ivask.



Tartu-Petseri raudtee ehitus, Himmaste. Foto: Ivask  
Karilatsi Vabaõhumuuseumi kogust PTM F 110:17/F4-62

Himmaste, ehk  
Orajõe sild 12. mail 1930. a.  
Foto Ivask, põlvu.



Raudtee silla ehitus 1930. a. Himmastes Orajõel. Foto: Ivask



uus raudtee Himaste foto Ivask.

Raudtee ehitajad. Foto: Ivask.



Himmaste, Orajõe sild. Foto: Ivask.



Tartu-Petseri raudtee avamine Veriora jaamas. Foto: K. H. Akel

Karilatsi Vabaõhumuuseumi kogust PTM F 213:24/F4-114



Petseri raudteejaam 1927. a. Foto: J. Mikk

Karilatsi Vabaõhumuuseumi kogust PTM F 125:44/F17-279



Petseri raudteejaam 1930-ndatel

**88 KILOMEETRI PIKKUNE**

**TARTU PETSERI**

**RAUDTEE AVATI**

**31. OKTOOBRIIL 1931.**